

# Χρωμάτισε ένα λευκό λουλούδι

1.

## Τι θα μελετήσουμε

Τον τρόπο με τον οποίο μεταφέρονται στα φυτά ουσίες διαλυμένες στο νερό.

Όνοματεπώνυμο:

Τμήμα:

2.

## Υλικά

- δύο δοχεία
- χρώμα ζαχαροπλαστικής ή βαφή για αβγά
- λευκό λουλούδι
- νερό
- μαχαίρι

3.


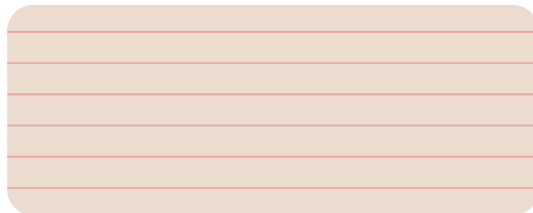
## Διαδικασία

1. Διάλυσε στο νερό του ποτηριού ένα χρώμα, π.χ. το κόκκινο.
2. Κόψε το κοτσάνι του λουλουδιού στα δύο
3. Βάλε το μισό κοτσάνι στο δοχείο με το χρωματισμένο νερό, όπως θα το έβαζες στο ανθοδοχείο και το άλλο μισό σε ένα δοχείο με σκέτο νερό

4.

## Αρχική υπόθεση


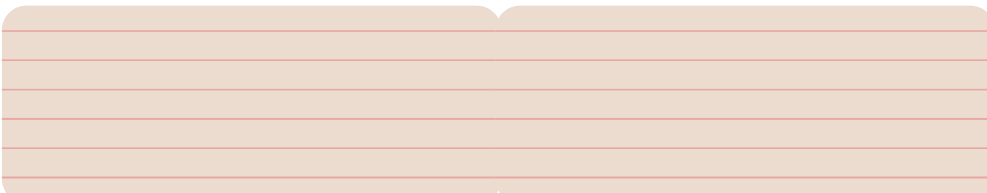
Τι περιμένεις ότι θα συμβεί;

5.

## Συμπεράσματα

Σε ποιο συμπέρασμα κατέληξες με βάση τις παρατηρήσεις σου;

# Χρωμάτισε ένα λευκό λουλούδι

Όνοματεπώνυμο: **Γ. Π.**  
Τμήμα: **A3**

## 1. Τι θα μελετήσουμε

Τον τρόπο με τον οποίο μεταφέρονται στα φυτά ουσίες διαλυμένες στο νερό.

## 2. Υλικά

- δύο δοχεία
- χρώμα ζαχαροπλαστικής ή βαφή για αβγά
- λευκό λουλούδι
- νερό
- μαχαίρι

## 3. Διαδικασία

1. Διάλυσε στο νερό του ποτηριού ένα χρώμα, π.χ. το κόκκινο.
2. Κόψε το κοτσάνι του λουλουδιού στα δύο
3. Βάλε το μισό κοτσάνι στο δοχείο με το χρωματισμένο νερό, όπως θα το έβαζες στο ανθοδοχείο και το άλλο μισό σε ένα δοχείο με σκέτο νερό

## 4. Αρχική υπόθεση

Τι περιμένεις ότι θα συμβεί;

**Το μισό λουλούδι θα παραμείνει λευκό και το άλλο μισό θα πάρει το χρώμα της βαφής**

## 5. Συμπεράσματα

Σε ποίο συμπέρασμα κατέληξες με βάση τις παρατηρήσεις σου;

**Τα φυτά, ανάλογα με τον τρόπο που τρέφονται μπορεί να αλλάξει και η μορφή τους γιατί είναι ζωντανοί οργανισμοί.**

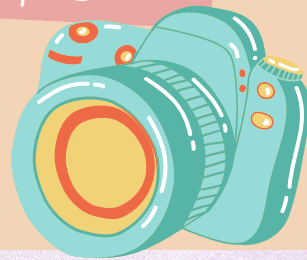


# Χρωμάτισε ένα λευκό ηουηούδι

Οι εργασίες των μαθητών/τριών 2023-24

Πριν...

Φωτογραφίες



Μετά...

Γ. Π.

Α΄3

# Χρωμάτισε ένα λευκό ηουηούδι

Οι εργασίες των μαθητών/τριών 2023-24

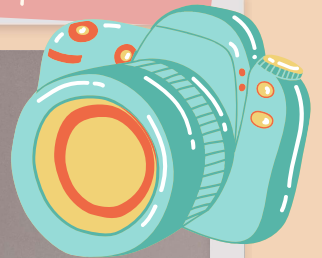


## Το μυστέ Τριαντάφυλλο

A's

- Έκοφα φε ένα κομμάτι το κοτσάνι του τριανταφυλλού.
- Το βάδανε το μισό κοτσάνι στο κεντρικό νερό και το άλλο μισό στο μπλε χρώμα σαχαραοδαστικής.
- Στην συνέχεια αυτό σιγά σιγά η φία τα πήραει γινέσαν μπλε.
- Τι αυτό και τώρα το μισό είναι λευκό και το άλλο μισό είναι μπλε.

Φωτογραφίες



A. Σ.

A'3

# Χρωμάτισε ένα λευκό ηουηούδι

Οι εργασίες των μαθητών/τριών 2023-24

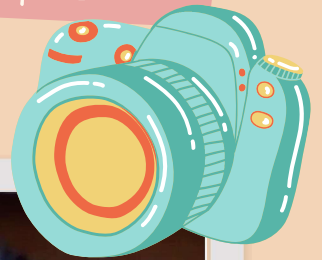
Χρωμάτισα τα άσπρα ηουηούδια με φυσικά υάρινα και ηουηέ που είναι για τα αυγά. Είχα αρχικά ηουηαθήσει με τέφρα ηουηέ αλλά δεν ηέτυχε.



Κίτρινη χρωστική

Μ. Σ.  
Α΄3

Φωτογραφίες



Μηλε χρωστική

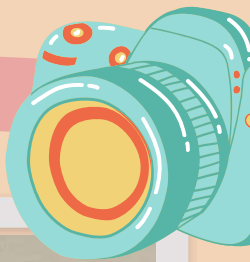
# Χρωμάτισε ένα λευκό λουλούδι

Οι εργασίες των μαθητών/τριών 2023-24

ΠΡΙΝ



φωτογραφίες



30 ΩΡΕΣ ΑΡΓΟΤΕΡΑ



π. κ.

Α΄4

# Χρωμάτισε ένα λευκό λουλούδι

## Οι εργασίες των μαθητών/τριών 2023-24

Προσπάθησα να κάνω το νεύραμα αλλά δεν έβγαλα χαρίεραχο και χρωματίσκα άλλα φυτά.

Η πρώτη μου προσπάθεια ήταν με λευκή κυανόφιτη και αυριανά χρώματα ζωγραφικής. Έβαλα το υστρίκι στα δύο και έβαλα το ένα μέρος σε υδατικό μπουκάλι και το άλλο σε μπουκάλι. Δεν είχε αποτέλεσμα μετά από αρκετές μέρες. Σχεδόν ξεράθηκε το φυτό.

Η δεύτερη μου προσπάθεια είναι με κόκκινα και αυριανά χρώματα ζωγραφικής. Αυτή τη φορά τα έβαλα χωριστά. Την μία σε υδατικό χρώμα και την άλλη σε μπουκάλι χρώμα. Μετά από μία ημέρα νάη δε βλέπω κάποια διαφορά..



**ΣΤΗΝ ΕΠΙΣΤΗΜΗ ΟΙ ΑΠΟΤΥΧΙΕΣ ΕΙΝΑΙ ΠΙΟ  
ΣΥΧΝΕΣ ΑΠΟ ΤΙΣ ΕΠΙΤΥΧΙΕΣ, ΟΙ ΚΑΛΟΙ ΩΜΟΣ  
ΕΠΙΣΤΗΜΟΝΕΣ ΕΠΙΜΕΝΟΥΝ...**



# Χρωμάτισε ένα λευκό λουλουδάκι

Οι εργασίες των μαθητών/τριών 2023-24

Προσπάθεια και νίκη με βαφή αυγών και αυτή τη φορά το νείραμα νύχτε!

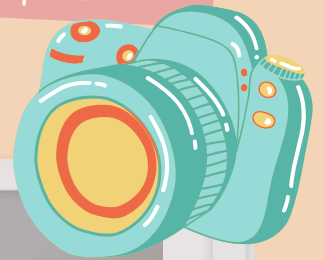


Κόκκινη χρωστική

Α. Μ.

Α΄4

Φωτογραφίες



Πράσινη χρωστική