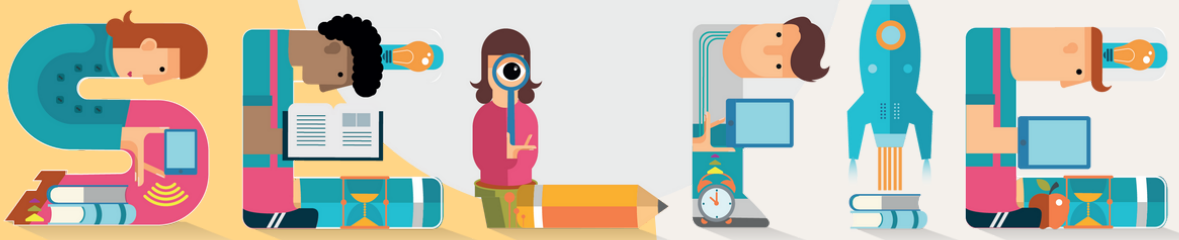


ΤΙ ΕΙΝΑΙ ΤΟ SELFIE



SELFIE

Το SELFIE (Self-reflection on Effective Learning by Fostering the use of Innovative Educational technologies) είναι ένα δωρεάν διαδικτυακό εργαλείο που βοηθά τα σχολεία να αξιολογήσουν πώς χρησιμοποιούν τις ψηφιακές τεχνολογίες για καινοτόμο και αποτελεσματική μάθηση, λαμβάνοντας υπόψη τις απόψεις των εκπαιδευτικών, των μαθητών και των στελεχών του σχολείου. Η διαδικασία αυτο-αξιολόγησης μπορεί να βοηθήσει να ξεκινήσει διάλογος εντός του σχολείου για πιθανούς τομείς που επιδέχονται βελτίωση.



ΤΙ ΜΕΤΡΑ ΤΟ SELFIE

Το SELFIE μετρά τον τρόπο με τον οποίο χρησιμοποιούνται οι ψηφιακές τεχνολογίες για διδασκαλία και μάθηση στο σχολείο. Τα σχολεία μπορούν να προσαρμόσουν το εργαλείο προσθέτοντας ερωτήσεις που ταιριάζουν στο δικό τους πλαίσιο.

Για τους σκοπούς του SELFIE, οι ψηφιακές τεχνολογίες ορίζονται ως κάθε ψηφιακό περιεχόμενο, μέσο, υπηρεσία ή πλατφόρμα που χρησιμοποιείται για διδασκαλία και μάθηση.

ΠΟΙΟΣ ΒΡΙΣΚΕΤΑΙ ΠΙΣΩ ΑΠΟ ΤΟ ΤΟ SELFIE

Το SELFIE αναπτύχθηκε από την Ευρωπαϊκή Επιτροπή από κοινού με μια ομάδα εμπειρογνομόνων και επαγγελματιών του τομέα της εκπαίδευσης από διάφορες ευρωπαϊκές χώρες.



ΠΡΟΣΤΑΣΙΑ ΔΕΔΟΜΕΝΩΝ

Το SELFIE είναι ένα εργαλείο αποκλειστικά για το σχολείο, κανένα προσωπικό δεδομένο δε συλλέγεται. Όλες οι απαντήσεις που δίνονται μέσω του SELFIE είναι ανώνυμες. Δεν είναι δυνατή η ταυτοποίηση οποιουδήποτε μεμονωμένου ατόμου που απαντά στις ερωτήσεις και στις προτάσεις.

Κάθε σχολείο έχει την κυριότητα του δικού του ελέγχου προόδου SELFIE, ο οποίος δεν κοινοποιείται σε άλλους εκτός εάν το επιλέξει το σχολείο.

Το SELFIE φιλοξενείται σε διακομιστή τον οποίο κατέχει και διαχειρίζεται η Ευρωπαϊκή Επιτροπή και τα δεδομένα που συλλέγονται υπόκεινται στους κανόνες προστασίας δεδομένων της Επιτροπής. Τα ανωνυμοποιημένα και συγκεντρωτικά δεδομένα μπορούν να χρησιμοποιηθούν για σκοπούς πολιτικής και έρευνας, σε καμία όμως περίπτωση για εμπορικούς σκοπούς.

ΤΟ



ΓΙΑ ΕΚΠΑΙΔΕΥΤΙΚΟΥΣ

ΣΧΕΤΙΚΑ ΜΕ ΤΑ ΕΡΩΤΗΜΑΤΟΛΟΓΙΑ

Το SELFIE συγκεντρώνει τις απόψεις των επικεφαλής του σχολείου, των εκπαιδευτικών και των μαθητών και παρουσιάζει τις πληροφορίες αυτές σε διαδραστική μορφή βοηθώντας να εντοπιστούν τα δυνατά σημεία και οι αδυναμίες του σχολείου. Οι ερωτήσεις προς τους υπευθύνους σχολείου εστιάζονται κυρίως στις στρατηγικές και τις πρακτικές σε επίπεδο σχολείου που συνδέονται με τη χρήση των ψηφιακών τεχνολογιών. Οι ερωτήσεις προς τους εκπαιδευτικούς αποσκοπούν κυρίως στην καταγραφή των πρακτικών διδασκαλίας. Το SELFIE δεν μετρά ούτε συγκρίνει τις γνώσεις ή τις δεξιότητες των επικεφαλής σχολείου, των εκπαιδευτικών ή των μαθητών και δεν είναι σχεδιασμένο για να αξιολογεί ή να καταρτίζει δείκτες αναφοράς για τα σχολεία.



ΧΡΗΣΙΜΕΣ ΟΔΗΓΙΕΣ

- Οι περισσότερες ερωτήσεις οργανώνονται σε οκτώ θεματικούς τομείς και θα πρέπει να απαντηθούν με την επιλογή μίας από τις προτάσεις της πεντάβαθμης κλίμακας. Είναι σημαντικό αυτή η επιλογή να απεικονίζει με ακρίβεια την τρέχουσα κατάσταση στο σχολείο. Σε κάθε ερώτηση παρέχεται ενδεικτικά μια πρόταση εξαιρετικά αποτελεσματικής πρακτικής που ισοδυναμεί με βαθμολογία "5" στην κλίμακα.
- Μπορείτε να προβάλετε το SELFIE στη γλώσσα σας χρησιμοποιώντας το αναπτυσσόμενο μενού στην πάνω δεξιά πλευρά της οθόνης. Φροντίστε όμως να επιλέξετε τη γλώσσα πριν ξεκινήσετε διότι, αν αλλάξετε τη γλώσσα αφού έχετε ήδη ξεκινήσει, θα διαγραφούν οι απαντήσεις σας.
- Μετά την υποβολή του ερωτηματολογίου, θα μπορείτε να λάβετε ένα εξατομικευμένο πιστοποιητικό συμμετοχής.
- Το σχολείο μπορεί επίσης να λάβει ψηφιακό διακριτικό (open badge) για τη συμμετοχή του στο SELFIE.
- Δεν θα χρειαστείτε παραπάνω από 40 λεπτά για να ολοκληρώσετε το SELFIE αλλά πρέπει να το υποβάλετε εντός δύο ωρών από τη στιγμή που θα ξεκινήσετε να συμπληρώνετε το ερωτηματολόγιο.

Ας ξεκινήσουμε!

Περίοδος συμπλήρωσης των ερωτηματολογίων:
26 Φεβρουαρίου - 15 Μαρτίου 2024

Οι υπεύθυνες καθηγήτριες:

Χαρά Γκατζιώρα - Ναταλία Δρακωνάκη - Ευαγγελία Μαρινάκη - Φωτεινή Μπούσιου - Μαρία Ντόβαρη - Παναγιώτα Ξεπαπαδάκη